

PS 01 - PZS P333

Označení přezdu: P333 (B1), Jateční, Aš

Poloha: žkm 2,215

Úhel křížení: 121°

Kraj: Karlovarský

Okres: Cheb

Obec: Aš [554499]

Katastrální území: Aš [600521]

Trat'ový úsek stavby: 0222 Aš (mimo) - Hranice v Čechách (včetně)

Definiční úsek: 04 Aš - Studánka

Číslo trati dle TTP: 543A Aš - Hranice v Čechách

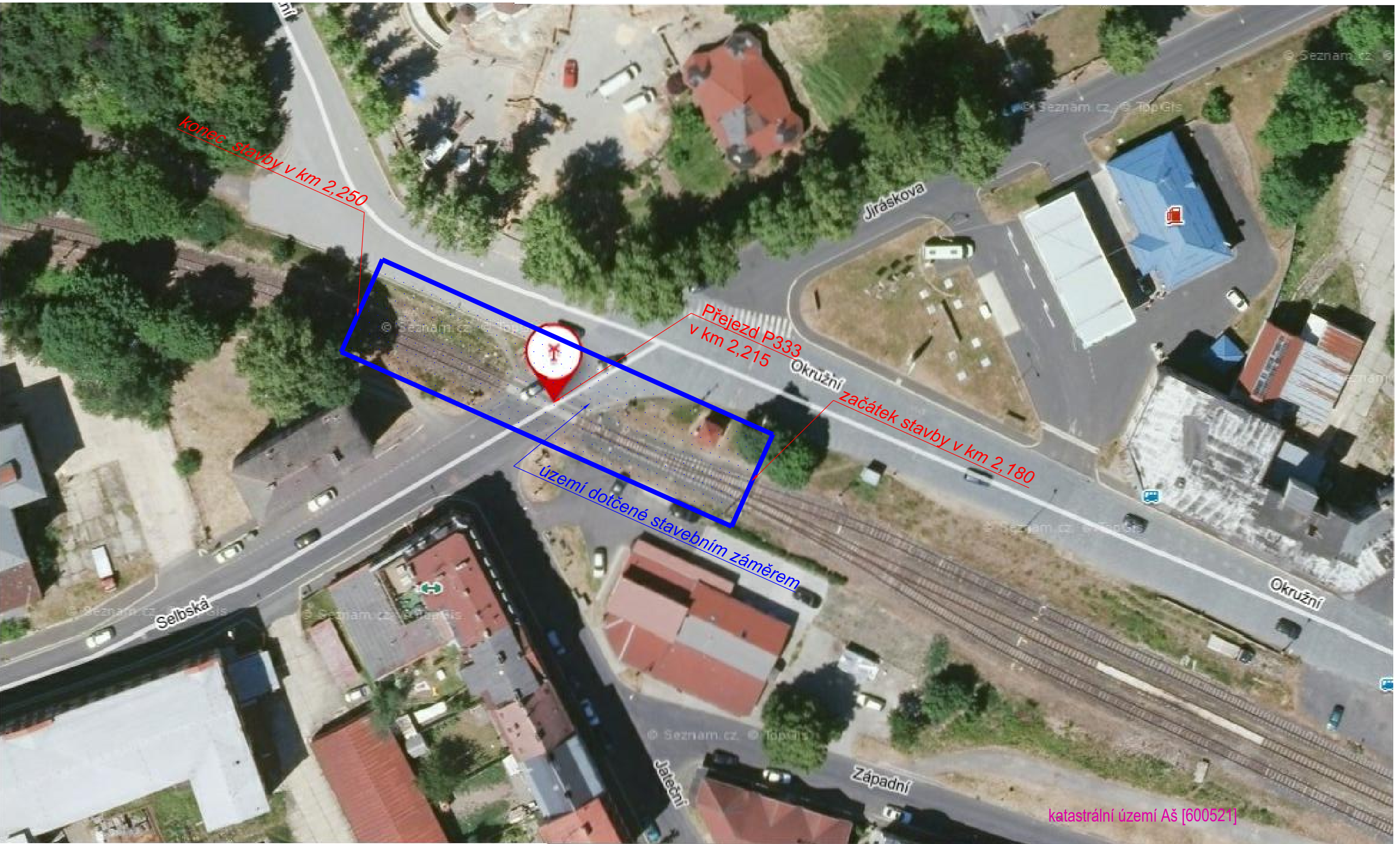
Číslo trati dle PoD: 101 00 Aš - Hranice v Čechách

Místo křížení: místní komunikace

Kategorie dráhy: regionální

Hranice v Čechách ←

→ Aš



Orientační schéma:		Razítko oprávněné osoby:	
Podpis:		Datum:	
Revize:	Datum:	Popis:	Kontroloval:
R1	19.04.2021	Odevzdání dokumentace DUSP, DPS k připomínkám	Ing. Sýkora
R2	21.05.2021	Odevzdání dokumentace DUSP, DPS k povolenávacímu řízení	Ing. Sýkora
Stavebník/Investor:		Správa železnic, státní organizace	
Adresa:		Dlážděná 1003/7, 110 00 Praha 1	
Zástupce investora:		Stavební správa západ	
Adresa:		Sokolovská 278/1955, 190 00 Praha 9	
Zhotovitel stavby:		ATE, s.r.o.	
Adresa:		Wolkerova 2425/14, 350 02 Cheb	
Kontakt:		T: [+420 354 435 070] E: [ate@atecheb.cz]	
Zhotovitel objektu:		ATE, s.r.o.	
Adresa:		Wolkerova 2425/14, 350 02 Cheb	
Kontakt:		T: [+420 354 435 070] E: [ate@atecheb.cz]	
Hlavní projektant (HIP):		Specialista:	Odpovědný projektant:
ING. PETR SÝKORA		ING. VÁCLAV MASTNÝ	ING. PETR SÝKORA
Zpracovatel:		LENKA SÝKOROVÁ	
Název stavby/akce:		Doplnění závor na přezdu P333 v km 2,215 trati Aš – Hranice v Čechách	
Název části:		SITUACNÍ VÝKRESY	
Název objektu:		PZS P333 v km 2,215	
Název přílohy:		Situacní výkres širších vztahů	
Název dílčí části přílohy:		Kraj: KARLOVARSKÝ	
Stupeň dokumentace:		Datum zpracování:	Formáty:
DUSP		01/2021	6 x A4
S-Adp:		Stupeň dokumentace: Část:	Objekt:
8 6 3 2 0 0 5 1 2		1 0 1 0 1 1 3	1 0 1 0 1 1 3
Podpis:		Příloha:	Revize:
8 6 3 2 0 0 5 1 2		1 0 1 0 1 1 3	1 0 1 0 1 1 3
DOCUMENT LZE UŽÍVAT POUZE VE SMYSLU PŘÍSLUŠNÉ SMLOUVY O DÍLO. ŽÁDNÁ JEHO ČÁST NEMOŽE BYT DLE ZÁKONA Č. 121/2000 SB. KOPÍROVÁNA NEBO JINYM ZPŮSOBEM ROZŠÍŘOVÁNA BEZ SOUHLASU ATE, S. R. O.			